

Gmina Ożarówice
INWESTYCJE
POD DOBRYMI SKRZYDŁAMI



Atrakcyjne
tereny inwestycyjne
przy międzynarodowym
porcie lotniczym



Gmina Ożarowice

doskonałe miejsce
na start

Gmina Ożarowice jest jedną z dziewięciu gmin powiatu tarnogórskiego, położoną w centralnej części województwa śląskiego.

Na jej obszarze znajduje się siedem sołectw: Celiny, Niezdara, Ossy, Ożarowice, Pyrzwice, Tąpkowice oraz Zendek. Gminę zamieszkuje ponad 5500 mieszkańców, a jej powierzchnia wynosi 44 km².

Położenie

Gmina leży w granicach dwóch regionów – Doliny Małej Panwi oraz Progu Środkowotriasowego. Na pograniczu Ożarowic z Celinami, Tąpkowicami i Sączowem znajduje się dolina Potoku Ożarowickiego będącego dopływem rzeki Brynicy. Dodatkowo gmina leży w strefach ochronnych zbiornika wody pitnej w Kozłowej Górze oraz zlewni rzeki Brynica.

Gmina Ożarowice graniczy z Miasteczkim Śląskim, gminą Woźniki, gminą Koziegłowy (od północy), gminą Siewierz (od wschodu), gminą Bobrowniki, gminą Mierzęcice (od południa) oraz gminą Świerklaniec (od zachodu).



GMINA
OŻAROWICE

Transport

W przeszłości przez obszar Ożarówic przebiegała linia kolejowa relacji Tarnowskie Góry – Siewierz – Zawiercie. Obecnie nadal funkcjonuje linia towarowa na odcinku Ożarówice – Zawiercie. Największą zaletą gminy jest jej położenie. Sąsiedztwo Międzynarodowego Portu Lotniczego Katowice w Pyrzowicach, droga ekspresowa S1, dostęp do autostrady A1 sprawiają, że do gminy można szybko i bardzo prosto dotrzeć. Dla inwestorów, także tych zagranicznych, to jeden z ważniejszych czynników podczas wyboru lokalizacji do inwestycji.

Dodatkowo dzięki stałemu rozwojowi Międzynarodowego Portu Lotniczego Katowice w Pyrzowicach, planowana jest budowa nowej linii kolejowej w kierunku Bytomia, Katowic oraz Gliwic. W 2007 roku została oddana do użytku jedna nitka drogi ekspresowej S1, która łączy Port Lotniczy w Pyrzowicach z aglomeracją śląsko-dąbrowską. Droga biegnie przez teren Mierzęcic, gdzie zlokalizowany jest węzeł drogowy umożliwiający wjazd i zjazd na nią dla mieszkańców całej gminy.

Możliwości inwestycyjne

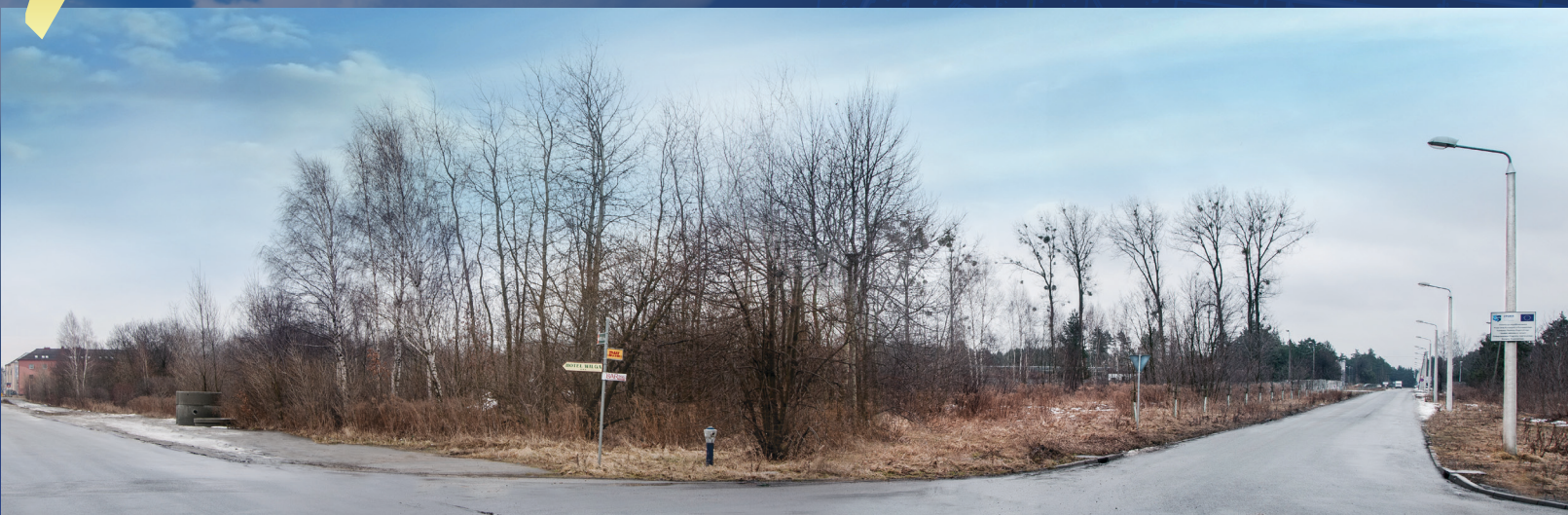
Gmina Ożarówice dysponuje terenami inwestycyjnymi o bardzo dogodnej lokalizacji i bogatej infrastrukturze w postaci m.in. gazociągu, wodociągu, kanalizacji energii elektrycznej czy linii telefonicznej. Już teraz w sąsiedztwie tych terenów funkcjonuje wiele firm, między innymi stacja benzynowa, hotel, biurowiec MŚP. Dodatkowo w granicach administracyjnych gminy znajdują się atrakcyjne działki budowlane, które umożliwiają osiedlenie się na jej terenie.



5500
mieszkańców



Teren nr 1, Pyrzowice, skrzyżowanie ul. Transportowej i Centralnej



Powierzchnia: 6,2323 ha



OPIS:

Teren o powierzchni 6,2323 ha położony w sąsiedztwie Międzynarodowego Portu Lotniczego Katowice w Pyrzowicach i bardzo dobrze skomunikowany z drogami DK 78, S1, DW 913, w odległości ok. 3 km od węzła Pyrzowice, zlokalizowanego na autostradzie A1. Dzięki temu dojazd do terenu jest szybki i bezpośredni. Teren od strony północnej oraz zachodniej przylega do dróg gminnych przy ul. Transportowej i Centralnej.

Teren objęty jest Strefą Aktywności Gospodarczej, na której obowiązują zwolnienia w podatku od nieruchomości na zasadach określonych w Uchwale Rady Gminy Ożarówice.



GMINA
OŻAROWICE

PRZEZNACZENIE TERENU:

Podstawowe przeznaczenie terenu to zabudowa usługowo-produkcyjna i inżynierii oraz usługi inne, w tym centra logistyczne. Natomiast przeznaczenie uzupełniające to obiekty zaplecza administracyjno-socjalnego oraz hoteli, parkingi, garaże oraz dojazdy niewydzielone, urządzenia i sieci uzbrojenia terenu.

FORMA ZBYCIA:

Przetarg

WŁAŚCICIEL:

Gmina Ożarówice

ISTNIEJĄCA INFRASTRUKTURA:

Teren jest wyposażony w następujące media:

- gazociąg,
- wodociąg,
- energia elektryczna,
- kanalizacja,
- oczyszczalnia ścieków,
- linia telefoniczna.

TYP TERENU/ KLASA GRUNTU:

Greenfield/ Klasa Tr – tereny różne; Klasa B – tereny zabudowane



Teren nr 2, Pyrzowice, skrzyżowanie DW 913 i ul. Równoległej



Powierzchnia: 7,6211 ha



OPIS:

Teren o powierzchni 7,6211 ha położony w sąsiedztwie Międzynarodowego Portu Lotniczego Katowice w Pyrzowicach i bardzo dobrze skomunikowany z drogami DK 78, S1, DW 913, w odległości ok. 3 km od węzła Pyrzowice, zlokalizowanego na autostradzie A1. Dzięki temu dojazd do terenu jest szybki i bezpośredni. Teren od strony północnej przylega do ul. Równoległej, a od zachodu do DW 913.

Teren objęty jest Strefą Aktywności Gospodarczej, na której obowiązują zwolnienia w podatku od nieruchomości na zasadach określonych w Uchwale Rady Gminy Ożarówice.



GMINA
OŻAROWICE

PRZEZNACZENIE TERENU:

Podstawowe przeznaczenie terenu to zabudowa usługowo-produkcyjna i inżynierii oraz usługi inne, w tym centra logistyczne. Natomiast przeznaczenie uzupełniające to obiekty zaplecza administracyjno-socjalnego oraz hoteli, parkingi, garaże oraz dojazdy niewydzielone, urządzenia i sieci uzbrojenia terenu.

INNE:

Istnieje możliwość powiększenia działki o teren nr 3 sąsiadujący od wschodu, o powierzchni 5,7911 ha. Działki rozdzielone są drogą wewnętrzną.

FORMA ZBYCIA:

Przetarg

ISTNIEJĄCA INFRASTRUKTURA:

Teren jest wyposażony w następujące media:

- gazociąg,
- wodociąg,
- energia elektryczna,
- kanalizacja,
- oczyszczalnia ścieków,
- linia telefoniczna.

TYP TERENU/ KLASA GRUNTU:

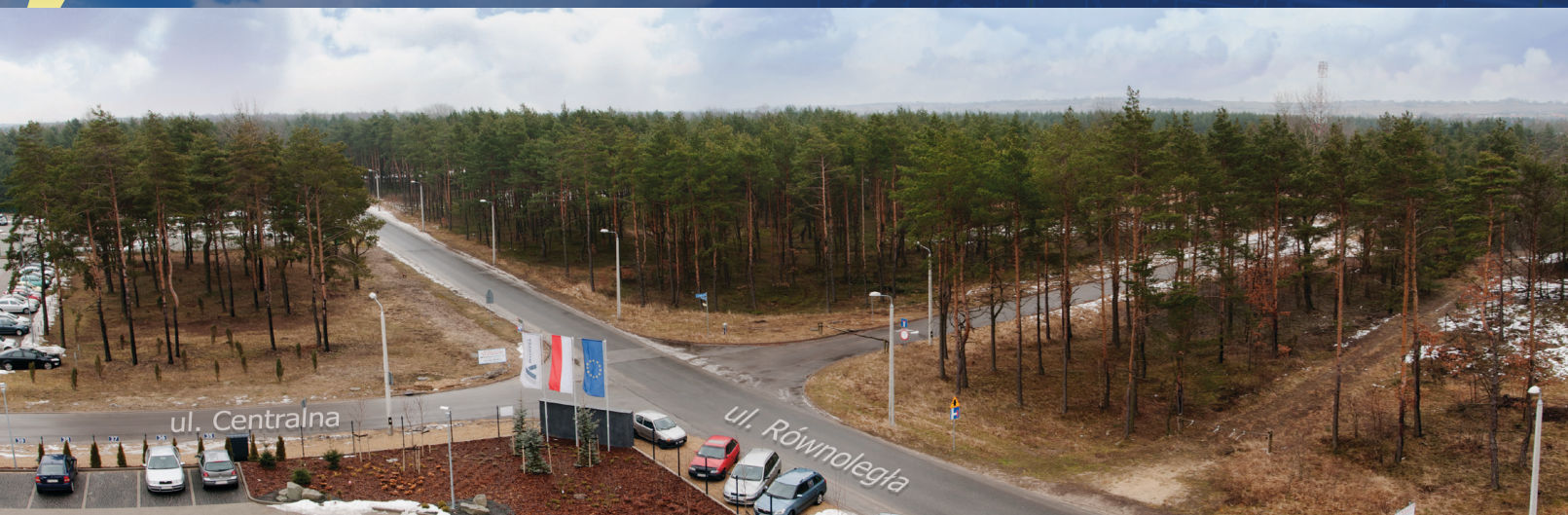
Greenfield/ Klasa Tr – tereny różne

WŁAŚCICIEL:

Gmina Ożarowice



Teren nr 3, Pyrzowice, skrzyżowanie ul. Centralnej i ul. Równoległej



Powierzchnia: 5,7911 ha



OPIS:

Teren o powierzchni 5,7911 ha położony w sąsiedztwie Międzynarodowego Portu Lotniczego Katowice w Pyrzowicach i bardzo dobrze skomunikowany z drogami – DK 78, S1, DW 913, w odległości ok. 2,5 km od węzła Pyrzowice, zlokalizowanego na autostradzie A1. Dzięki temu dojazd do terenu jest szybki i bezpośredni. Teren od strony północnej przylega do drogi gminnej przy ul. Równoległej, od strony zachodniej do ul. Centralnej.

Teren objęty jest Strefą Aktywności Gospodarczej, na której obowiązują zwolnienia w podatku od nieruchomości na zasadach określonych w Uchwale Rady Gminy Ożarówice.



GMINA
OŻAROWICE

PRZEZNACZENIE TERENU:

Podstawowe przeznaczenie terenu to zabudowa usługowo-produkcyjna i inżynierii, usługi inne w tym centra logistyczne. Natomiast przeznaczenie uzupełniające to obiekty zaplecza administracyjno-socjalnego oraz hotele, parkingi, garaże oraz dojazdy niewydzielone, urządzenia i sieci uzbrojenia terenu.

INNE:

Istnieje możliwość powiększenia działki o teren nr 2 sąsiadujący od zachodu, o powierzchni 7,6211 ha. Działki rozdzielone są drogą wewnętrzną.

FORMA ZBYCIA:

Przetarg

ISTNIEJĄCA INFRASTRUKTURA:

Teren jest wyposażony w następujące media:

- gazociąg,
- wodociąg,
- energia elektryczna,
- kanalizacja,
- oczyszczalnia ścieków,
- linia telefoniczna.

TYP TERENU/ KLASA GRUNTU:

Greenfield/ Klasa Tr – tereny różne

WŁAŚCICIEL:

Gmina Ożarówice



Teren nr 4, Pyrzowice, ul. Centralna i ul. Równoległa



Powierzchnia: 4,3776 ha



OPIS:

Teren o powierzchni 4,3776 ha położony w sąsiedztwie Międzynarodowego Portu Lotniczego Katowice w Pyrzowicach i bardzo dobrze skomunikowany z drogami – DK 78, S1, DW 913, w odległości ok. 2,5 km znajduje się węzeł Pyrzowice zlokalizowany na autostradzie A1. Dzięki temu dojazd do terenu jest szybki i bezpośredni. Teren przylega do dróg gminnych, od strony zachodniej – ul. Centralnej, południowej – ul. Równoległej, wschodniej – ul. Granicznej.

Teren objęty jest Strefą Aktywności Gospodarczej, na której obowiązują zwolnienia w podatku od nieruchomości na zasadach określonych w Uchwale Rady Gminy Ożarówice.



GMINA
OŻAROWICE

PRZEZNACZENIE TERENU:

Przeznaczenie podstawowe to zabudowa usługowo-produkcyjna i inżynierii, usługi inne w tym centra logistyczne. Natomiast przeznaczenie uzupełniające to obiekty zaplecza administracyjno-socjalnego oraz hoteli, parkingi, garaże oraz dojazdy niewydzielone, urządzenia i sieci uzbrojenia terenu.

FORMA ZBYCIA:

Przetarg

WŁAŚCICIEL:

Gmina Ożarówice

ISTNIEJĄCA INFRASTRUKTURA:

Teren jest wyposażony w następujące media:

- gazociąg,
- wodociąg,
- energia elektryczna,
- kanalizacja,
- oczyszczalnia ścieków,
- linia telefoniczna.

TYP TERENU/ KLASA GRUNTU:

Greenfield/ Klasa Tr – tereny różne



Teren nr 5, Ożarowice, przy DK 78



Powierzchnia: ok. 5 ha



OPIS:

Teren o powierzchni około 5 ha położony przy granicy sołectwa Celiny oraz niedaleko Międzynarodowego Portu Lotniczego Katowice w Pyrzowicach, bardzo dobrze skomunikowany z drogami – DK 78, S1, DW 913, w odległości ok. 2,5 km od węzła Pyrzowice zlokalizowanego na autostradzie A1. Dzięki temu dojazd do terenu jest szybki i bezpośredni. Teren od strony zachodniej przylega do drogi powiatowej ul. Ogrodowej, a od południowej do DK 78 stanowiącej ul. Męczenników.

Teren objęty jest Strefą Aktywności Gospodarczej, na której obowiązują zwolnienia w podatku od nieruchomości na zasadach określonych w Uchwale Rady Gminy Ożarowice.



GMINA
OŻAROWICE

PRZEZNACZENIE TERENU:

Przeznaczenie podstawowe to zabudowa usługowo-produkcyjna i inżynierii, usługi inne w tym centra logistyczne. Natomiast przeznaczenie uzupełniające to obiekty zaplecza administracyjno-socjalnego oraz hoteli, parkingi, garaże oraz dojazdy niewydzielone, urządzenia i sieci uzbrojenia terenu.

FORMA ZBYCIA:

Przetarg

WŁAŚCICIEL:

Gmina Ożarówice

ISTNIEJĄCA INFRASTRUKTURA:

Teren jest wyposażony w następujące media:

- gazociąg,
- wodociąg,
- energia elektryczna,
- kanalizacja,
- oczyszczalnia ścieków,
- linia telefoniczna.

TYP TERENU/ KLASA GRUNTU:

Greenfield/ Klasa Ł – łąki trwałe



Teren nr 6, Pyrzowice, ul. Transportowa



Powierzchnia: 2,5 ha



OPIS:

Teren o powierzchni 2,5 ha położony jest w sąsiedztwie Międzynarodowego Portu Lotniczego Katowice w Pyrzowicach i bardzo dobrze skomunikowany z drogami – DK 78, S1, DW 913. Teren od strony południowej przylega do drogi gminnej – ul. Transportowej.

Teren objęty jest Strefą Aktywności Gospodarczej, na której obowiązują zwolnienia w podatku od nieruchomości na zasadach określonych w Uchwale Rady Gminy Ożarówice.



GMINA
OŻAROWICE

PRZEZNACZENIE TERENU:

Przeznaczenie podstawowe to zabudowa usługowo-produkcyjna i inżynierii, usługi inne w tym centra logistyczne. Natomiast przeznaczenie uzupełniające to obiekty zaplecza administracyjno-socjalnego oraz hoteli, parkingi, garaże oraz dojazdy niewydzielone, urządzenia i sieci uzbrojenia terenu.

FORMA ZBYCIA:

Przetarg

WŁAŚCICIEL:

Gmina Ożarówice

ISTNIEJĄCA INFRASTRUKTURA:

Teren jest wyposażony w następujące media:

- gazociąg,
- wodociąg,
- energia elektryczna,
- kanalizacja,
- oczyszczalnia ścieków,
- linia telefoniczna.

TYP TERENU/ KLASA GRUNTU:

Greenfield/ Klasa Ł – łąki trwałe





URZĄD GMINY OŻAROWICE

ul. Dworcowa 15
42-625 Ożarówice
tel. 32 285 72 22,
fax: 32 284 50 24
www.ozarowice.pl
www.poddobrymiskrzydlami.pl



**PROGRAM
REGIONALNY**
NARODOWA STRATEGIA SPÓJNOŚCI



Śląskie.
Pozytywna energia

UNIA EUROPEJSKA
EUROPEJSKI FUNDUSZ
ROZWOJU REGIONALNEGO



Projekt współfinansowany przez Unię Europejską z Europejskiego Funduszu Rozwoju Regionalnego
w ramach Regionalnego Programu Operacyjnego Województwa Śląskiego na lata 2007-2013